

Проблеми діагностики в юридичній психології та експертизі

**на прикладі визначення емоційно-психологічного
стану дитини і прихильності до батьків**

Юридична психологія вивчає психічні особливості людей та груп людей, які є суб'єктами правової активності в рамках існуючих процесів правового регулювання.

ПСИХОЛОГІЧНА ДІАГНОСТИКА ТА ЕКСПЕРТИЗА

ПСИХОЛОГІЧНИЙ СУПРОВІД

Психологічна експертиза

особливості психологічної діяльності



юридичне значення

правові наслідки

будь-які питання
психологічного змісту

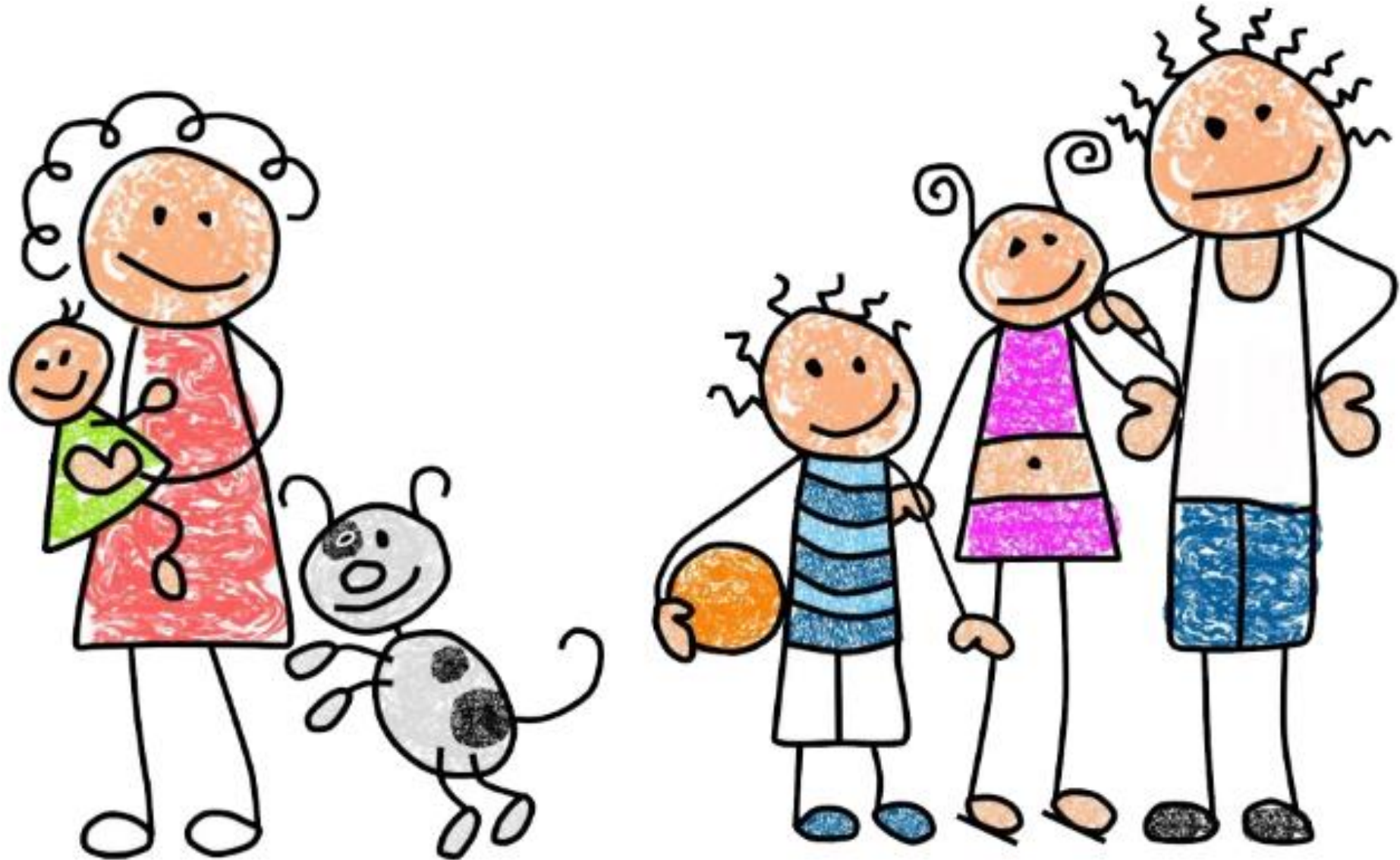
- виявлення у дієздатного суб'єкта непатологічних психічних аномалій, що перешкоджають адекватному відображенню дійсності;
- встановлення психологічної сумісності подружжя, можливості зняття епізодичних конфліктів;
- встановлення психологічної сумісності дітей з кожним із двох батьків, усиновителів, опікунів;
- визначення можливостей конкретних осіб щодо забезпечення виховання дітей;
- встановлення здібностей свідків правильно сприймати події, що мають значення для справи, і давати про них правильні (адекватні) свідчення.

**Участь експертів-психологів можливо по всіх справах,
змістом яких є міжособистісні стосунки.**

Експертна оцінка афективних реакцій та особливих емоційних станів	Москва МОЗ СРСР Методична рада інституту Прокуратури СРСР	1982, 1983		Методика Люшера (тест кольорового вибору) та її модифікація	Ленінградський психоневрологічний НДІ ім. В.М. Бехтерева	1980
Методика визначення типологічних психологічних особливостей особистості Айзенка (опитувальники)	Москва, МГУ	1964, 1968		Методик (опитувальник) "Аналіз сімейної тривоги" (АТС)	Ленінградський психоневрологічний НДІ ім. В.М. Бехтерева Ленінградський психоневрологічний НДІ ім. В.М. Бехтерева	
Методика дослідження рівня інтелектуального розвитку Р. Амтхауера (тест структури інтелектуальної діяльності)		1953, 1974	Сайт и инфоп			
Методика дослідження зорової пам'яті та сприймання простору (тест візуальної ретенції Бентона)	Київ	1952, 1986	ЮСТИ	Методика "Типовий сімейний стан"	Ленінградський психоневрологічний НДІ ім. В.М. Бехтерева	1989
Комплексна методика діагностики рівня інтелектуального розвитку Векслера (шкали виміру інтелекту, субтести)	Ленінградський психоневрологічний НДІ ім. В.М. Бехтерева	1939, 1969	удових експе	Методика визначення інтелектуального рівня, зорової та слухової пам'яті (Аналітичний тест інтелекту та тест пам'яті Мейлі)	Київ КГУ	1928, 1978
Методика навчаючого експерименту (оцінка розумового рівня та визначення зони його найближчого розвитку)	Ленінградський психоневрологічний НДІ ім. В.М. Бехтерева	1973	істему	Методика ММРІ (методика багатоаспективного дослідження особистості - Мінесотський багатофакторний особистісний опитувальник) та її модифікації (СМИЛ, СМОЛ, ММИЛ, МІНІ-МУЛЬТ)	Московський НДІ МЗ РФСР	1940, 1967
Методика Рене Жиля (визначення особливостей поведінки та ставлення дитини до оточуючого)	Ленінградський психоневрологічний НДІ ім. В.М. Бехтерева	1959, 1978	рами:			
Методика незакінчених речень (різновид асоціативного проективного тесту)	Ленінградський психоневрологічний НДІ ім. В.М. Бехтерева	1928, 1969		Методика ТАТ (тест тематичний апперцепції) - дослідження мотиваційних диспозицій особистості	Київ, КГУ Москва, МГУ	1935, 1943, 1978, 1980
Методика дослідження концентрації та стійкості уваги	Москва, НДІ МЗ РФСР	1895, 1928		Методика Мира-і-Лопеца (проективна методика дослідження особистості)	Ленінград, ЛГУ	1940, 1963, 1976

Методика судово-психологічного дослідження розвитку неповнолітніх у ході розгляду справ у цивільному судочинстві	Полтавське відділення Харківського НДІСЕ Міністерства юстиції України	2012
Методика судово-психологічної експертизи комунікативної діяльності особи, зафіксованої у відеозвукозапису	Харківський НДІСЕ Міністерства юстиції України	2012
Методика судово-психологічної експертизи процесу спілкування особи в ситуації процесуальної дії	Полтавське відділення Харківського НДІСЕ Мінюсту України	2014
Методика судово-психологічної експертизи у справах про злочини, пов'язані зі злісним невиконанням обов'язків по догляду за дитиною	Полтавське відділення Харківського НДІСЕ Мінюсту України	2014

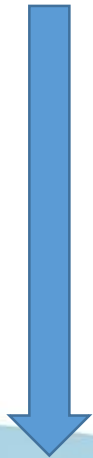
Визначення місця проживання дитини



Визначення місця проживання дитини

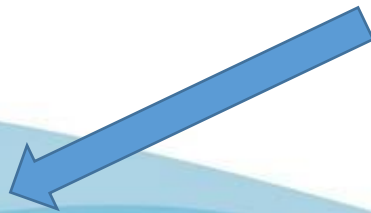
ПСИХОЛОГІЧНА ДІАГНОСТИКА ТА ЕКСПЕРТИЗА

Діагностика психолого-емоційного стану



ДІТЕЙ

Діагностика прихильності дитини до батьків



Діагностика батьківського ставлення



БАТЬКІВ

Прихильність дитини до батьків:

Лінгвістика

«привязанность» (рус.)
≠
«прихильність» (укр.)

Юриспруденція

Не визначено поняття,
на основі якого суд
приймає рішення про
долю принаймні трьох
людей

Психологія

Психоаналітичний
феномен; емоційна
потреба у комусь;
системний підхід

ПРИВ'ЯЗАННОСТЬ: Чувство близости, основанное на преданности, симпатии к кому-чему-н. П. к семье. Она его старая п. (он давно к ней привязан, давно её любит).

ПРИХИЛЬНІСТЬ: 1. Почуття приязні, доброзичливості, симпатії і т. ін. до кого-небудь. 2. Приязне, доброзичливе ставлення до кого-, чого-небудь.

Комплексна методика діагностики рівня інтелектуального розвитку "Шкала Бине-Симона"	Харків	1896, 1928
---	--------	------------

Методика (опитувальник) "Конструктивна-деструктивна сім'я" (КДС)	Ленінградський психоневрологічний НДІ ім. В.М. Бехтерева	
--	--	--

Методика визначення батьківських стосунків з дітьми (опитувальник)	Ленінградський психоневрологічний НДІ ім. В.М. Бехтерева	2006
--	--	------

Методика "Сімейне виховання підлітка" (опитувальник для батьків)	Ленінградський психоневрологічний НДІ ім. В.М. Бехтерева	1989
--	--	------

Методика визначення динаміки емоційних відносин у сім'ї	Москва, МГУ	1993
---	-------------	------

Методика "Малюнок сім'ї"	Ленінградський психоневрологічний НДІ ім. В.М. Бехтерева	1947, 1952, 1977
--------------------------	--	------------------

Методика ПДО (психологічний діагностичний опитувальник А.Е. Личко для підліткового та юнацького віку)	Ленінградський психоневрологічний НДІ ім. В.М. Бехтерева	1970
---	--	------

Методика дослідження рівня інтелектуального розвитку Дж. Равена (шкали прогресивних матриць Равена)	Київ, КГУ	1936, 1974
---	-----------	------------

Методика дослідження виявів тривоги (Шкала тривоги Ж. Тейлора та її модифікації)	Ленінград, ЛГУ	1953, 1966
--	----------------	------------

Методика судово-психологічного дослідження розвитку неповнолітніх у ході розгляду справ у цивільному судочинстві	Полтавське відділення Харківського НДІСЕ Міністерства юстиції України	2012
--	---	------

Проблеми психодіагностики в юридичній психології

1. Відсутність української адаптації більшості методик досліджень
2. Хаотичність і невнормованість процедури психологічних досліджень, які лягають в основу Висновків для суду
3. Відсутність будь-якого нагляду за адекватністю, етичністю психодіагностики в юридичній психології